

O SIEMDZIESIĄTKA

Nr 23

„Związek zawodowy jest dobrowolną i samorządną organizacją ludzi pracy,
powołaną do reprezentowania i obrony ich praw, interesów zawodowych i socjalnych.”
art. 1 Ustawy o związkach zawodowych

Kolejne Porozumienie podpisane!

W dniu 13.08.2013r w Bełchatowie podpisane zostało porozumienie kończące Spór Zbiorowy w Kopalni Turów. Ostatecznie ustalono że wcześniejsze porozumienia z 06.12.2012r zostaną wpisane do ZUZP protokołem dodatkowym i na chwilę obecną zostały złożone w Państwowej Inspekcji Pracy we Wrocławiu celem rejestracji.

Przypominamy że porozumienia z grudnia ubiegłego roku, tzw. „Duże” – zawiera min. Zasady wzrostu przeciętnego wynagrodzenia dla Oddziału KWB Turów i KWB Bełchatów oraz gwarancji zatrudnienia, oraz „Małe” porozumienie – zasady i terminy uspoźniania wynagrodzenia w perspektywie lokalnej polegające na zrównaniu przeciętnego miesięcznego wynagrodzenia w KWB Turów do przeciętnego miesięcznego wynagrodzenia w Elektrowni Turów.

Kolejny po Kubusiu - majątek PGE
na siłę sprzedany i zrujnowany



NSZZ
Solidarność '80
KWB Turów

Weźmy sprawy w Swoje ręce!
Uwaga Związkowcy

Na roboczym spotkaniu Ogólnopolskiego Międzyzwiązkowego Komitetu Protestacyjno-Strajkowego utworzonego przez Centrale Związków Zawodowych; NSZZ Solidarność, OPZZ oraz Forum ZZ podjęto decyzję o Ogólnokrajowej Manifestacji Związkowej w której weźmiemy udział

14 września 2013r

Zapraszamy i zachęcamy wszystkich chętnych związkowców do wzięcia udziału w proteście przeciwko projektom Rządowym które są skierowane przeciwko ludziom pracy!

Dlatego, jak powiedział jeden z liderów Związkowych;

- Związki zmuszone są do takich działań,
- Walkę będziemy prowadzić do zwycięstwa, do sukcesu, walkę o dialog społeczny, walkę o prawa ekonomiczne!

Zapraszamy chętnych, do zapisywania się w siedzibie związku!

Program Opieki Prawnej dla związkowców!

Komisja podjęła uchwałę o współpracy z kancelarią prawną, będzie ona polegała na dbaniu o interesy nie tylko naszego Związku Zawodowego, ale także o interesy naszych Związkowców. Zarówno związane z ochroną praw pracowniczych jak i dotyczące roszczeń prywatnych.

o interesy nie tylko naszego Związku Zawodowego, ale także o interesy naszych Związkowców. Zarówno związane z ochroną praw pracowniczych jak i dotyczące roszczeń prywatnych.

Program OPIEKA PRAWNA to pakiet usług prawnych adresowanych do Członków organizacji związkowej, która jest uczestnikiem tego programu. Usługa ta polega na świadczeniu pomocy prawnej w sprawach:

- pracowniczych,
- cywilnych (w tym zawieranie i rozwiązywanie umów, sprzedaż nieruchomości i pojazdów, spory sąsiedzkie, zasiedzenie nieruchomości, wpisy do ksiąg wieczystych, sporządzanie umów zleceń, umów o dzieło, umów dzierżawy),
- rozwodowych, alimentacyjnych,
- spadkowych,
- dochodzenia wierzytelności (np. odzyskiwanie należności z tytułu czynszu najmu),
- administracyjnych (np. odwołania od decyzji administracyjnych takich jak pozwolenie na budowę, odmowa wydania zezwolenia na wycinkę drzew, nakaz rozbiórki budynku),
- ubezpieczeniowych (np. spory z firmami ubezpieczeniowymi w zakresie likwidacji szkód komunikacyjnych),
- emerytury i renty.
- w zakresie:
- PORADNICTWA
(tj. analiza dokumentów, wyjaśnianie przepisów prawnych i wątpliwości),
- SPORZĄDZANIA PISM, PODAŃ, itp.,
- REPREZENTACJI PRZED SĄDEM i ORGANEM ADMINISTRACJI PUBLICZNEJ.

Usługi są świadczone na rzecz Członków organizacji związkowej, którzy:

- są członkami organizacji związkowej NSZZ Solidarność'80

Podstawowa porada prawna udzielana w ramach Opieki Prawnej jest bezpłatna, tzn. nie wymaga dodatkowej opłaty od Członka naszej Organizacji.

Dopiero zlecenie reprezentacji przed sądem, komornikiem lub organem administracji publicznej lub też sporządzenie skomplikowanego pisma, opinii lub analizy prawnej, wymaga uiszczenia wynagrodzenia, jednakże na preferencyjnych warunkach.

Komisja Międzyzakładowa dla Członków NSZZ Solidarność'80 od 02.09.2013r wydaje Karty upoważniające do wzięcia udziału w Programie Opieka Prawna. Posiadacz karty ma pełne prawo do kontaktu z Naszym Prawnikiem oraz do skorzystania z jego usług! Gorąco zapraszamy do siedziby związku!

Jaka fundacja, takie zdrowie!!

Niedawno dotarła do nas informacja, że fundacja PGE „Energia z Serca” doceniona została dwiema nagrodami, to min; Społeczna Odpowiedzialność Biznesu tygodnika „Gazeta Finansowa” i nagroda portalu Cashcon. Trudno w tej sytuacji znaleźć w tej działalności pomoc dla

maluczkich, a przede wszystkim pracowników Naszej Kopalni, którzy niestety raczej nie mogą na tą pomoc „wspierania zdrowia” liczyć! Dla pracowników brak jest informacji gdzie i jak można załatwić poradę medyczną, z jakiej kliniki i w jakim zakresie pomoc medyczną gwarantuje Fundacja! Dziś pracownicy tylko stracili, w skutek zerwania dotychczasowych umów np. z klinikami we Wrocławiu, a wszystkie – duże darowizny na szpitale specjalistyczne i kliniki jakie do tej pory były w gestii Oddziału, przeszły na wspomniane Fundacje. Z tej tzw. centralizacji korzyści czerpią nie liczni – czyli „góra”. Tak właśnie wygląda gołe oblicze łączenia się w wielkie koncerny które w zamyśle miały przynieść korzyści dla wszystkich zatrudnionych – a wyszło, jak wyszło... czyli jak ze wszystkim!



Nasze wystąpienie

NSZZ
Solidarność '80
KOMISJA MIĘDZYAKŁADOWA
Kopalnia Węgla Brunatnego Turów

KONTO BANKOWE
BANK ZACHODNI WBK S.A.
Oddział w Bogatyni
ul. Daszyńskiego 4abc
Nr konta 24 1090 1971 0000 0001 0163 6713

Adres:
PGE Górnictwo i Energetyka Konwencjonalna
Oddział Kopalnia Węgla Brunatnego Turów
ul. Górników Turowa 1
59-916 BOGATYNIA 3
tel. fax (0...75) 77-36-093, 77-35-504

L.dz. 056/KM"80 / 2013

Bogatynia: 19.08.2013r

DYREKTOR ODDZIAŁU
PGE Górnictwo i Energetyka Konwencjonalna S.A
Oddział Kopalnia Węgla Brunatnego Turów
mgr inż. Cezary Bujak

W związku z licznymi sugestiami pracowników KWB Turów, Komisja Międzyzakładowa NSZZ Solidarność'80 zwraca się do Pana Dyrektora o rozważenie możliwości przeniesienia sklepu ogólnospożywczego – prowadzonego przez ELBEST, z „Turowa pierwszego” do budynku po dawnej dyspozytorni usytuowanego przy łaźni głównej.

Z uwagi na skumulowanie całej Załogi w w/w miejscu było by to całkowicie uzasadnione i umożliwiło by to pracownikom wygodniejszą realizację „bonów żywieniowych” i robienie zakupów.

Za pozytywne ustosunkowanie się do naszej propozycji z korzyścią dla Załogi, serdecznie dziękujemy.

Za Komisję Międzyzakładową

Otrzymują:
1x adresat
1x a/a

NSZZ Solidarność '80
Komisja Międzyzakładowa
KWB Turów
PRZEWODNICZĄCY
Jan Krasinski
PGE Górnictwo i Energetyka Konwencjonalna S.A
Oddział Kopalnia Węgla Brunatnego Turów
SEKRETARZ KANCELII ODDZIAŁU

20. 08. 2013

Porozumienie Płacowe

TABELA STAWEK
WYNAGRODZENIA
ZASADNICZEGO
PRACOWNIKÓW
KWB Turów 2013

W PGE GiEK Oddział KWB Turów zostało podpisane w dniu **2 0 . 0 8 . 2 0 1 3 r** i przedstawia się następująco;

- Począwszy od miesiąca września 2013r – o 2% wzrosnie tabela stawek wynagrodzenia zasadniczego pracowników.
- **I n d y w i d u a l n e** przeszerogowania 18% załogi w rozbiu na miesiące listopad (9%) oraz grudzień (9%)
- Dodatkowe nagrody – 1000 zł brutto za miesiąc sierpień, oraz 700 zł brutto za wrzesień 2013r
- Nie zrealizowany ułamek wskaźnika za 2013r zostanie tradycyjnie, rozdysponowany w premii za miesiąc grudzień!

Kategoria płac	w złotych /miesiąc
6	1 924
7	2 052
8	2 189
9	2 343
10	2 505
11	2 687
12	2 880
13	3 094
14	3 325
15	3 580
16	3 856
17	4 155
18	4 483
19	4 843
20	5 233
21	5 658
22	6 121
23	6 625 do 9 579

Czemu ma służyć szukanie oszczędności w Kompleksie Turów!

Dużymi krokami zbliża się czas wielkich zmian związanych z wdrożeniem programu optymalizacji w kompleksie Turowa – tylko co to da dla całości PGE? Nie jest żadną tajemnicą że w ostatnim czasie Najwyższa Izba Kontroli wzięła pod lupę koszty pozaprodukcyjne w PGE S.A. i tak od roku 2009 do połowy 2011 roku Spółka wydała na ten cel 674 mln zł. Kontrolerzy stwierdzili min. Nieprawidłowości w ocenie wydatków sponsoringu PGE – np. w 2009r przeznaczono 33,7 mln zł na zewnętrzne ekspertyzy i usługi doradcze. Rok później PGE przeznaczyło na ten sam cel kolejne 17 mln zł a w pierwszej połowie 2011r - 5,2 mln zł.

Następna kwestią kosztową jaką skontrolowano, to wydatki na PGE Energia Jądrowa i PGE Energia Jądrowa 1 gdzie do dziś nie ma nawet planów takiej elektrowni a od 2009r generowane są ogromne koszty. Utrzymanie Zarządów tej Spółki z bardzo wysokimi wynagrodzeniami (Prezes zarabia 55 tys zł miesięcznie), oraz Rad Nadzorczych to dla PGE dodatkowe miliony zł – ale dla Kolesi partyjnych pracujących na „tych” stanowiskach za taka kasę bez żadnej odpowiedzialności - to pasuje! Polityka naszego Rządu ukazuje tą bezmyślność – bo przecież wszyscy wiemy że paliwa do elektrowni jądrowej, która może kiedyś powstanie w Polsce niestety nie ma, więc trzeba będzie kupić za niełe pieniądze podobnie jak z odpadami radioaktywnymi – gdzie trzeba będzie składować! Toczy się również zażarty bój o intratne doradztwo prawne dla polskiego atomu, zdobycie takiego kontraktu to kolejne

miliony zł „dla kogoś” na które trzeba będzie się złożyć! Przygotowanie planów i analiz pod może przyszła elektrownię wyszacowano na bagatelną kwotę 1,5 mld zł. Nie dziwi nas fakt że do niedawna poseł Aleksander Grad przez poprzednie 4 lata Minister Skarbu Państwa w rządzie Donalda Tuska zrezygnował z mandatu Pała z zarobkiem zaledwie 9 tys zł miesięcznie a jako prezesa spółki to już zarobek 6 krotnie większy.

Pytanie – czy aż tyle ma Nas kosztować utrzymanie ministra Grada i licznych kolegów z PO, bo teraz wiadomo że jedynym ich zajęciem jest produkowanie tony drogich analiz i ekspertyz a elektrowni atomowej budować nie będą!

Dziś trzeba byłoby wnikliwie się przyjrzeć prowadzonej w Oddziale KWB Turów optymalizacji i restrukturyzacji. Jest wiele pytań na które związki zawodowe nie otrzymują odpowiedzi, gdyż jak to mówią Pracodawcy- jest nam to nie potrzebne do Naszej działalności związkowej i nie my jesteśmy do oceny czy jest to dobre czy złe! Więc dziś zadajemy tylko pytania i mamy nadzieję że odpowiedź kiedyś otrzymamy i będzie ona rzetelna; jak funkcjonuje i na czym polega i ile więcej kosztuje nasz Oddział, remont bębnow i regeneracja taśm przejęta przez BEST-GUM. Jakie są obecnie koszty za transportu do Bełchatowa i z powrotem, koszty które wzrosły przez oddanie tego zakresu dla BEST GUM czy od niedawna RAMB w stosunku do kosztów kiedy Kopalnia mogła to wykonywać własnymi środkami i bez usług transportu. Mamy już wiedzę że nie znacznie wzrosły usługi informatyczne które zostały wydzielone na zewnątrz w ramach PGE GiEK S.A. i tak można bez końca powiększać koszty które musimy ponosić jako Oddział KWB Turów.

W podsumowaniu- powiedzmy sobie szczerze, PGE za 2012r osiągnął spory zysk (3,2 mld) Prezes PGE S.A. oświadczył że produkcja energii elektrycznej w PGE GiEK wzrosła o 1 % w porównaniu do 2011r., w II połowie 2013r spadła cena energii elektrycznej. W związku z takimi faktami po co ponosić takie duże koszty na wirtualne elektrownie atomowe, na coś czego nie ma i może nie będzie, po co szukać oszczędności i eksperymentować na żywym organizmie jakim jest KWB Turów? A może to tylko polityczne gierki żeby wydać zaoszczędzone pieniądze na intratne miejsca pracy dla kolesi partyjnych?



Komisja Międzyzakładowa NSZZ Solidarność'80 KWB Turów zaplanowała na 27 września 2013r. Zabawę Związkową oraz 21 września wyjazd rekreacyjny w celu zbierania runa leśnego. Obie imprezy będą mogły być zrealizowane po zapisaniu się wymaganej grupy zainteresowanych związkowców.

NSZZ
Solidarność '80



Zapraszamy Związkowców z osobami towarzyszącymi !

Na Zabawę Taneczną

W dniu **27.09.2013 / Piątek /**
w Górnicy Klubie "Jubilat" w Bogatyni

w godzinach od 20.00 - do 4.00

cena wstępu:

- związkowiec na parę 140 zł
- pozostali chętni w ramach wolnych miejsc - 170 zł

Zabawa przy zespole muzycznym.
Transport ze Zgorzelca po przystankach zapewniony !!

Chętnych prosimy
o zapisywanie się
w siedzibie naszej Komisji,
wraz z wpłatą

Informacje dodatkowe pod
nr. Tel. 6093 lub 5504

Zabawa odbędzie się
przy min 30 parach



NSZZ
Solidarność '80

GRZYBOBRANIE



Wszystkich chętnych Członków
Związku NSZZ Solidarność'80
wraz z członkiem rodziny,
zapraszamy na
Grzybobranie !
które odbędzie się
w dniu **21.09.2013r**



Komisja zastrzega iż z przyczyn pogodowych
lub braku „owoców lasu”- grzybów,
może przełożyć termin wyjazdu



Koszt wyjazdu to 5 zł
(ubezpieczenie)

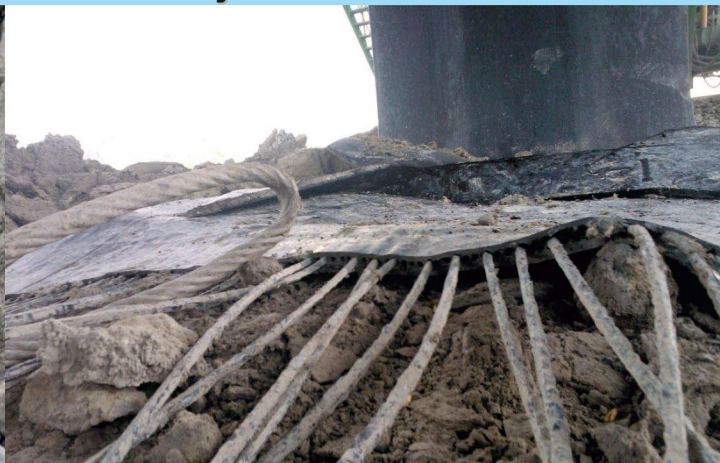


zapisy w siedzibie związku
(tel 5293, 5504)

Komisja Międzyzakładowa
NSZZ Solidarność'80

Foto – ciekawostka

To kolejne złącze na naszej Kopalni – w wykonaniu BEST GUM !



OŚMIDZIESIĄTKA
Biuletyn Informacyjny

Wydawca: KM NSZZ Solidarność'80
PGE GiEK S.A. Oddział KWB Turów
ul. Górników Turowa 1, 59-916 Bogatynia 3

tel. (75) 77 36 093; (75) 77 35 504
www.solidarnosc80.com